

SCUOLE SECONDARIE DI II GRADO

L'istruzione impartita per almeno 10 anni (dai 6 ai 16 anni) è obbligatoria e si assolve attraverso una delle seguenti modalità:

- frequenza primo biennio di un percorso di istruzione secondaria di 2° o frequenza finalizzata al conseguimento di un percorso di istruzione e formazione professionale (IeFP);
- a partire dal 15° anno di età sottoscrizione di un contratto di apprendistato (D.Lgs. n. 167 del 14 settembre 2011);
- istruzione parentale.

-Devono essere iscritti gli alunni che hanno conseguito o prevedono di conseguire il titolo conclusivo della scuola secondaria di 1°.

Le iscrizioni devono essere **presentate esclusivamente on line** al portale ministeriale www.unica.istruzione.gov.it/portale/it/orientamento/iscrizioni

*** dalle ore 8:00 del 21 GENNAIO 2025**
*** alle ore 20:00 del 10 FEBBRAIO 2025**
Utilizzando le credenziali SPID, CIE, CNS o e-IDAS

Per ulteriori info la piattaforma unica www.unica.istruzione.gov.it ospita specifiche sezioni di accompagnamento alla scelta:

- **E-PORTFOLIO;**
- **DOCENTE TUTOR;**
- **GUIDA ALLA SCELTA** relativa all'offerta formativa;
- **STATISTICHE SU ISTRUZIONE E LAVORO** relativa agli sbocchi professionali del territorio:



Ai fini dell'iscrizione assume rilevanza il "consiglio di orientamento" espresso dal Consiglio di classe per tutti gli alunni della classe 3° media. La domanda di iscrizione deve essere presentata a una sola scuola con indicazione in subordine, di massimo altri due istituti di gradimento oltre quello prescelto. In caso di eccedenze le domande in esubero sono indirizzate agli istituti di seconda scelta.



ISCRIZIONI AI SERVIZI SCOLASTICI UNIONALI

PER L'A.S. 2025/2026

Per gli utenti che da settembre 2025 intendono fruire per la prima volta dei servizi:

- **PRE E POST SCUOLA**
- **MENSA**
- **TRASPORTO SCOLASTICO**

Le iscrizioni devono essere **presentate esclusivamente on line** sul sito www.unionedelsorbara.mo.it nella sezione **SERVIZI ON LINE- Servizi scolastici online**

*** dal 21 GENNAIO al 10 FEBBRAIO 2025**
Utilizzando le credenziali SPID e CIE *****

SPORTELLI TERRITORIALI

Accesso diretto e informazioni nelle seguenti aperture:

Sportello territoriale di Bastiglia:

Tel. : **059/800914**, e-mail: scuola@comune.bastiglia.mo.it,
Via Matteotti, 3/A, Bastiglia. Il **martedì 8.30/13.00**.

Sportello territoriale di Bomporto (dal 7/01/'25),

Tel. : **059/896641**, e-mail: scuola@comune.nonantola.mo.it,
P.zza Matteotti, 34, Bomporto. Il **mercoledì 8.30/13.00**.

Sportello territoriale di Castelfranco Emilia:

Tel. : **059/959374**,
e-mail: iscrizioneammissioni@comune.castelfranco-emilia.mo.it,
Via Circondaria Nord, 126/B, Castelfranco Emilia.
Nei giorni: **martedì 8.30/13.00-14.30/17.00** e **venerdì 8.30/13.00**.

Sportello territoriale di Nonantola:

Tel. : **059/896641**, e-mail: scuola@comune.nonantola.mo.it,
Via V. Veneto, 83, Nonantola.
Nei giorni: **lunedì 8.30/13.00** e **giovedì 8.30/13.00 e 14:30/17:00**.

Sportello territoriale di Ravarino:

Tel. **059/800804**, e-mail: scuola@comune.ravarino.mo.it,
Via Roma, 173, Ravarino. Il **mercoledì 8.30/13.00**.

Sportello territoriale di San Cesario sul Panaro:

e-mail: servizio.istruzione@comune.sancesariosulpanaro.mo.it,
Piazza Roma, 2. Il **giovedì 8.30/13.00**. Tel. 059/936712,

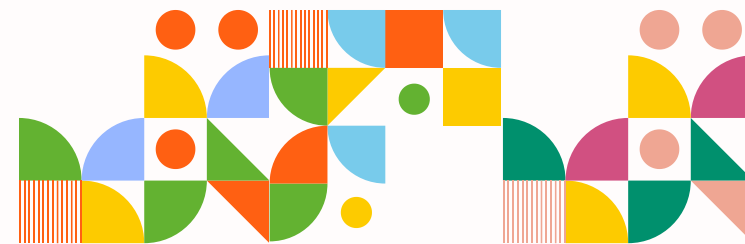
Accesso telefonico dal lunedì al venerdì ore 11:00 - 13:00 al n. 059/959374, e mail istituzionale:

iscrizioneammissioni@comune.castelfranco-emilia.mo.it.

Inquadra il **QR Code**
per scoprire i **servizi**
scolastici **Unionali**



ISCRIZIONI ALLE SCUOLE DI OGNI ORDINE E GRADO PER L'A.S. 2025/2026



**DAL 21 GENNAIO 2025
AL 10 FEBBRAIO 2025**



SCUOLE INFANZIA STATALI E PARITARIE

La scuola dell'infanzia accoglie bambini di età compresa tra i tre e i cinque anni compiuti entro il 31 dicembre 2025.

POSSONO, a richiesta dei genitori e degli esercenti la responsabilità genitoriale, essere iscritti bambini che compiono il terzo anno di età entro il 30 aprile 2026.

L'ammissione di bambini alla frequenza anticipata è condizionata, ai sensi dell'articolo 2, comma 2, del decreto del Presidente della Repubblica 20 marzo 2009, n. 89.

E' **obbligatorio** essere in regola con gli **adempimenti vaccinali**

E' possibile presentare una sola domanda di iscrizione

La domanda di ammissione per l'A.S. 2025/26 **deve essere presentata alla scuola d'infanzia statale o paritaria prescelta dal 21 gennaio al 10 febbraio 2025 nelle modalità stabilite dalle singole scuole.**

PER CONOSCERE LE SCUOLE STATALI E PARITARIE DEI **COMUNI DI BASTIGLIA, BOMPORTO, CASTELFRANCO EMILIA, NONANTOLA, RAVARINO E SAN CESARIO SUL PANARO** CONSULTA IL SITO DELL'UNIONE COMUNI DEL SORBARA:
www.unionedelsorbara.mo.it

SCUOLE PRIMARIE

Devono essere iscritti alla prima classe della scuola primaria i bambini che compiono sei anni di età entro il 31 dicembre 2025

Possano inoltre essere iscritti i bambini che compiono sei anni di età dopo il 31 dicembre 2025 ed entro il 30 aprile 2026

Le iscrizioni devono essere **presentate esclusivamente on line** al portale ministeriale
www.unica.istruzione.gov.it/portale/it/orientamento/iscrizioni

* dalle ore 8:00 del 21 GENNAIO 2025
alle ore 20:00 del 10 FEBBRAIO 2025
Utilizzando le credenziali SPID, CIE, CNS o e-IDAS *



Per **assemblee pubbliche** e **open day** delle scuole consultare direttamente i siti degli istituti scolastici:

- **Istituto Comprensivo G. Guinizelli**
www.icguinizelli-castelfrancoemilia.edu.it
- **Istituto Comprensivo G. Marconi**
www.scuolemarconi.edu.it
- **Istituto Comprensivo A. Pacinotti**
www.icapacinotti.edu.it
- **Istituto Comprensivo F.Ili Cervi**
www.icnonantola.edu.it
- **Istituto Comprensivo L. Pavarotti**
www.icbomportobastiglia.edu.it
- **Istituto Comprensivo 2 I.C. Ravarino**
www.ic2ravarino.edu.it

SCUOLE SECONDARIE DI I GRADO

Devono essere iscritti gli alunni che abbiano conseguito l'ammissione o l'idoneità a tale classe.

Le iscrizioni devono essere **presentate esclusivamente on line** al portale ministeriale
www.unica.istruzione.gov.it/portale/it/orientamento/iscrizioni

dalle ore 8:00 del 21 GENNAIO 2025
alle ore 20:00 del 10 FEBBRAIO 2025
Utilizzando le credenziali SPID, CIE, CNS o e-IDAS

Hanno priorità per l'istituto prescelto gli alunni provenienti dalle scuole primarie dello stesso istituto comprensivo per cui si effettua l'iscrizione.

Per **assemblee pubbliche** e **open day** delle scuole consultare direttamente i siti degli istituti scolastici:

- **Istituto Comprensivo G. Guinizelli**
www.icguinizelli-castelfrancoemilia.edu.it
- **Istituto Comprensivo G. Marconi**
www.scuolemarconi.edu.it
- **Istituto Comprensivo A. Pacinotti**
www.icapacinotti.edu.it
- **Istituto Comprensivo F.Ili Cervi**
www.icnonantola.edu.it
- **Istituto Comprensivo L. Pavarotti**
www.icbomportobastiglia.edu.it
- **Istituto Comprensivo 2 I.C. Ravarino**
www.ic2ravarino.edu.it

