





VALUTAZIONE DEL GRADIMENTO  
**DEI NIDI D'INFANZIA**  
DELL'UNIONE COMUNI DEL SORBARA  
A.E. 2023/2024

a cura del coordinamento pedagogico  
Servizi Educativi e Scolastici Unione del Sorbara



# Restituzione: 316 famiglie su 462 iscritti



**Nido Arcobaleno** (Castelfranco Emilia): **37 iscritti**

**Nido Girandola** (Castelfranco Emilia): **16 iscritti**

**Nido Scarabocchio** (Castelfranco Emilia): **79 iscritti**

**Nido Girasole** (Castelfranco Emilia – frazione Piumazzo): **30 iscritti**

**Nido Maggiolino** (Castelfranco Emilia- frazione Gaggio): **21 iscritti**

**Nido La Coccinella** (San Cesario sul Panaro): **46 iscritti**

**Nido La Locomotiva** (Bastiglia): **35 iscritti**

**Micronido Mirò** (Bomporto): **14 iscritti**

**Nido Peter Pan** (Bomporto): **50 iscritti**

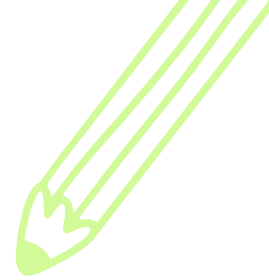
**Nido Don Beccari** (Nonantola): **32 iscritti**

**Nido Piccolo Principe** (Nonantola): **58 iscritti**

**Nido Girasole** (Ravarino): **44 iscritti**



# Accoglienza e salute quotidiano

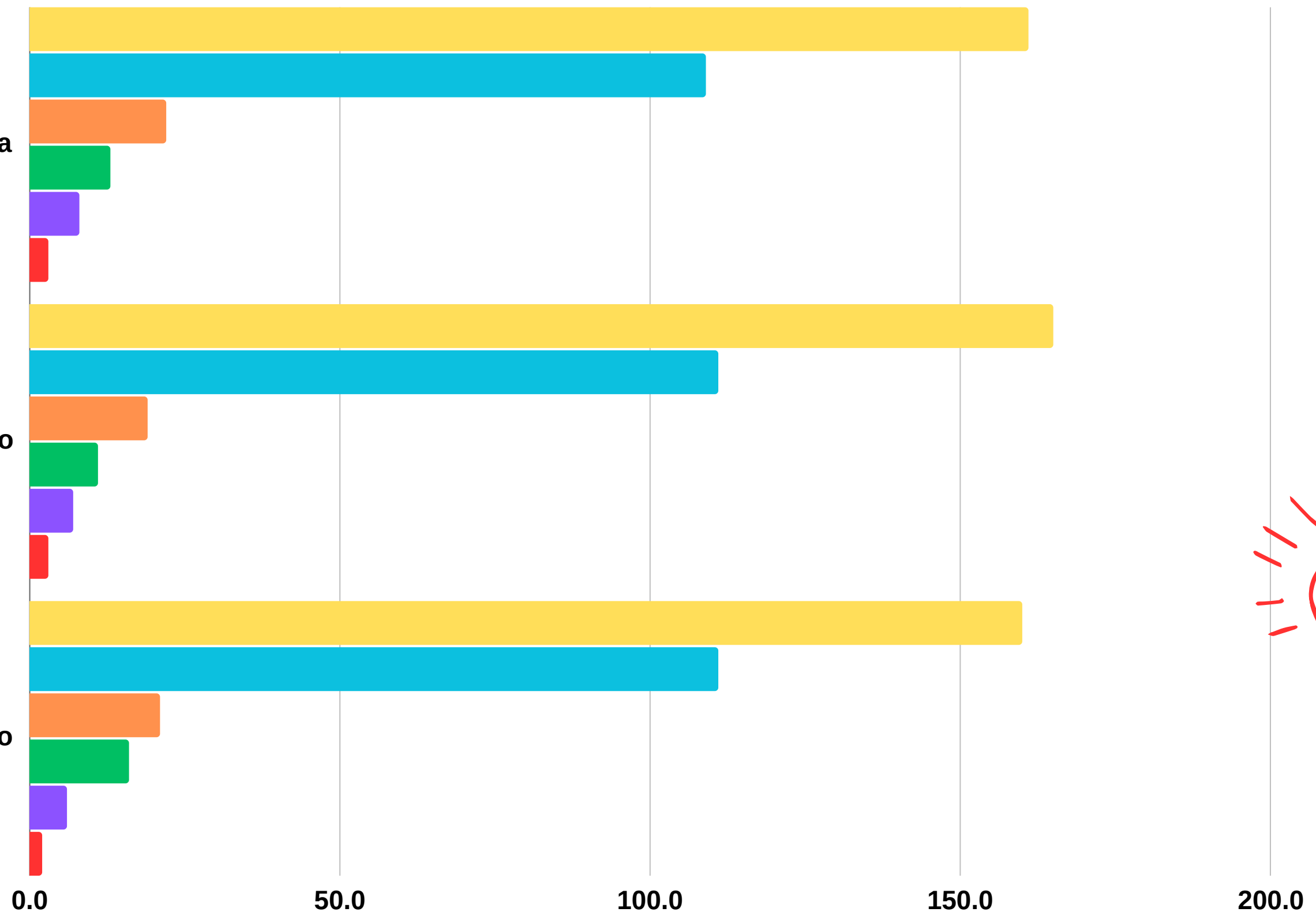


ottimo buono discreto sufficiente scarso insufficiente

come valuta il momento dell'accoglienza

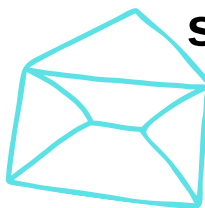
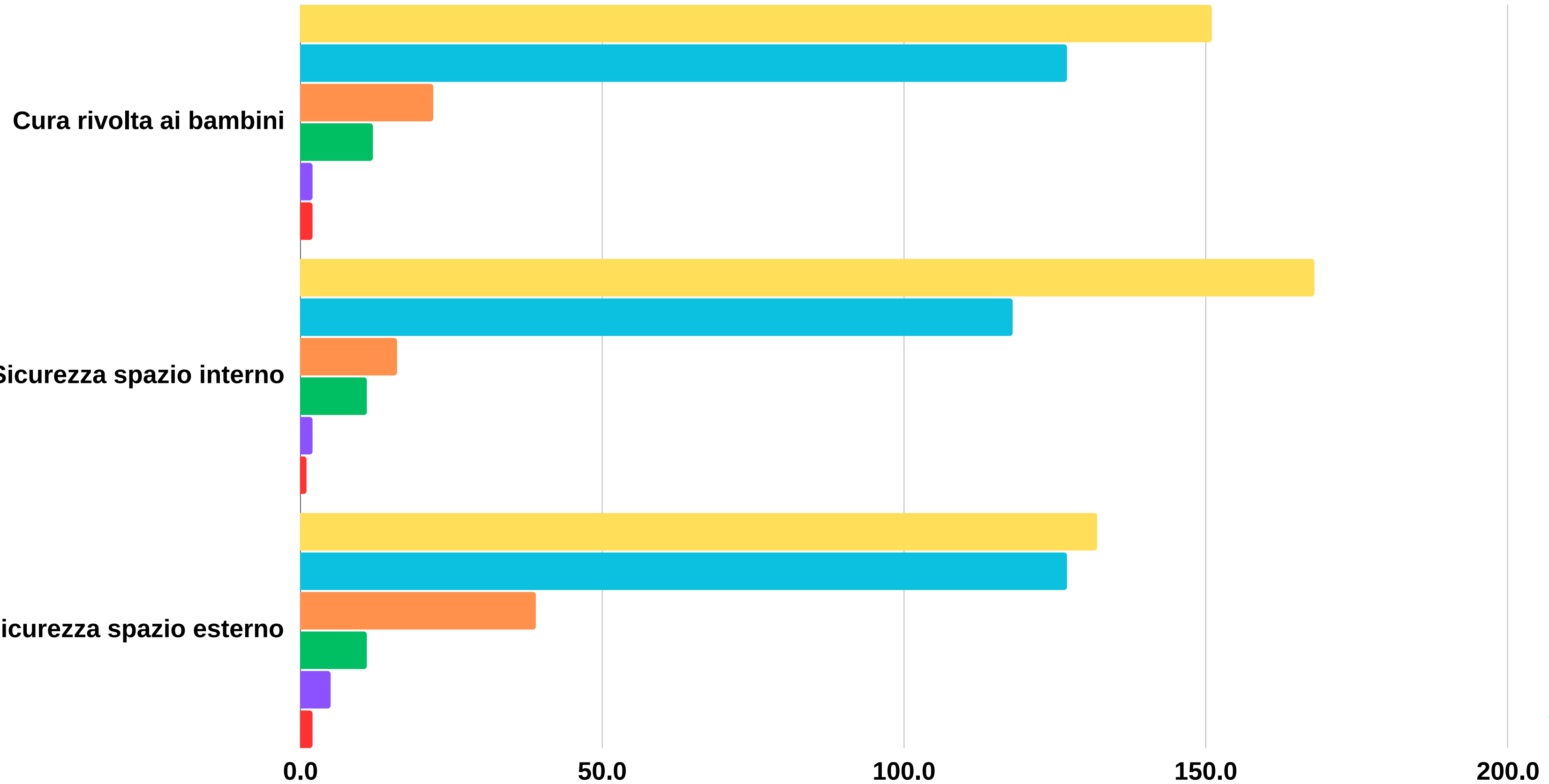
come valuta le informazioni avute dagli educatori al primo accesso

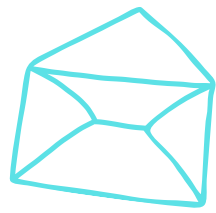
come valuta i tempi e le modalità di ambientamento



# Sicurezza

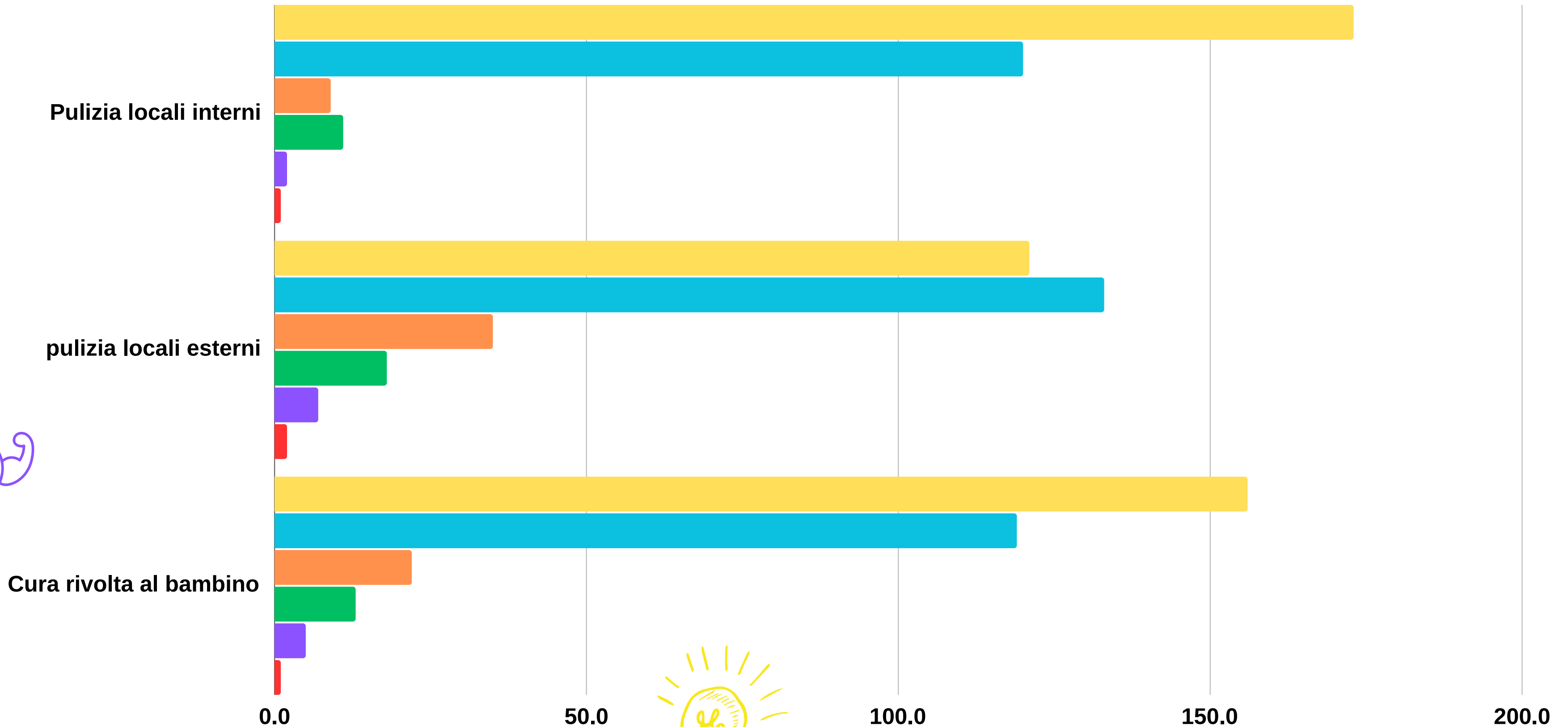
ottimo buono discreto sufficiente scarso insufficiente





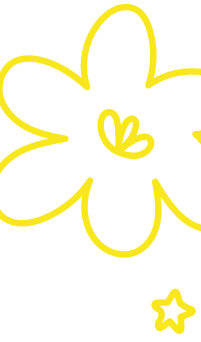
# Aspetto igienico sanitario

ottimo buono discreto sufficiente scarso insufficiente





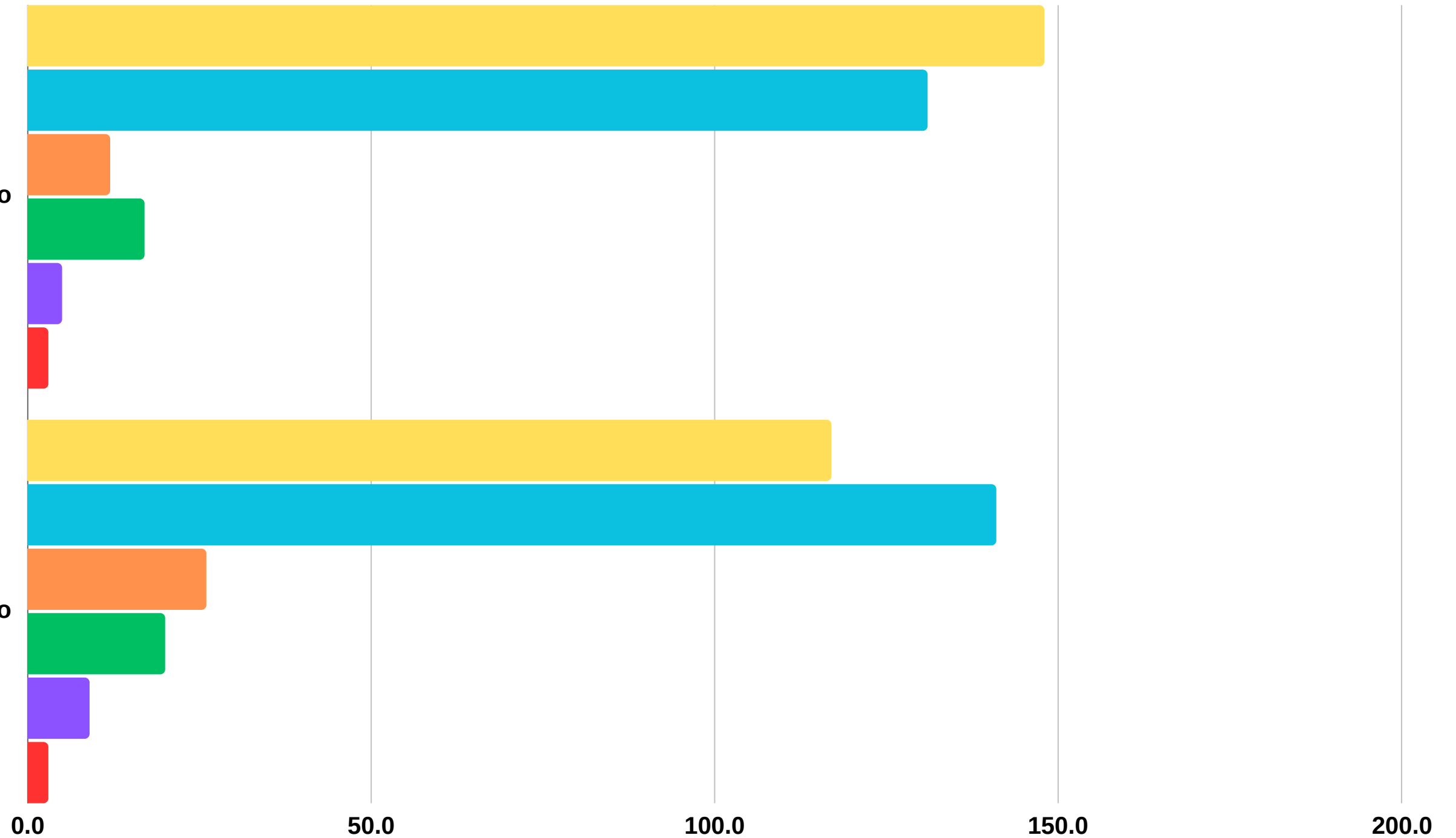
# Pasto



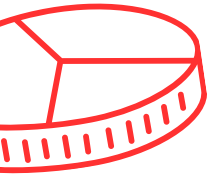
ottimo buono discreto sufficiente scarso insufficiente

Approccio educazione alimentare inserito nel Progetto Pedagogico

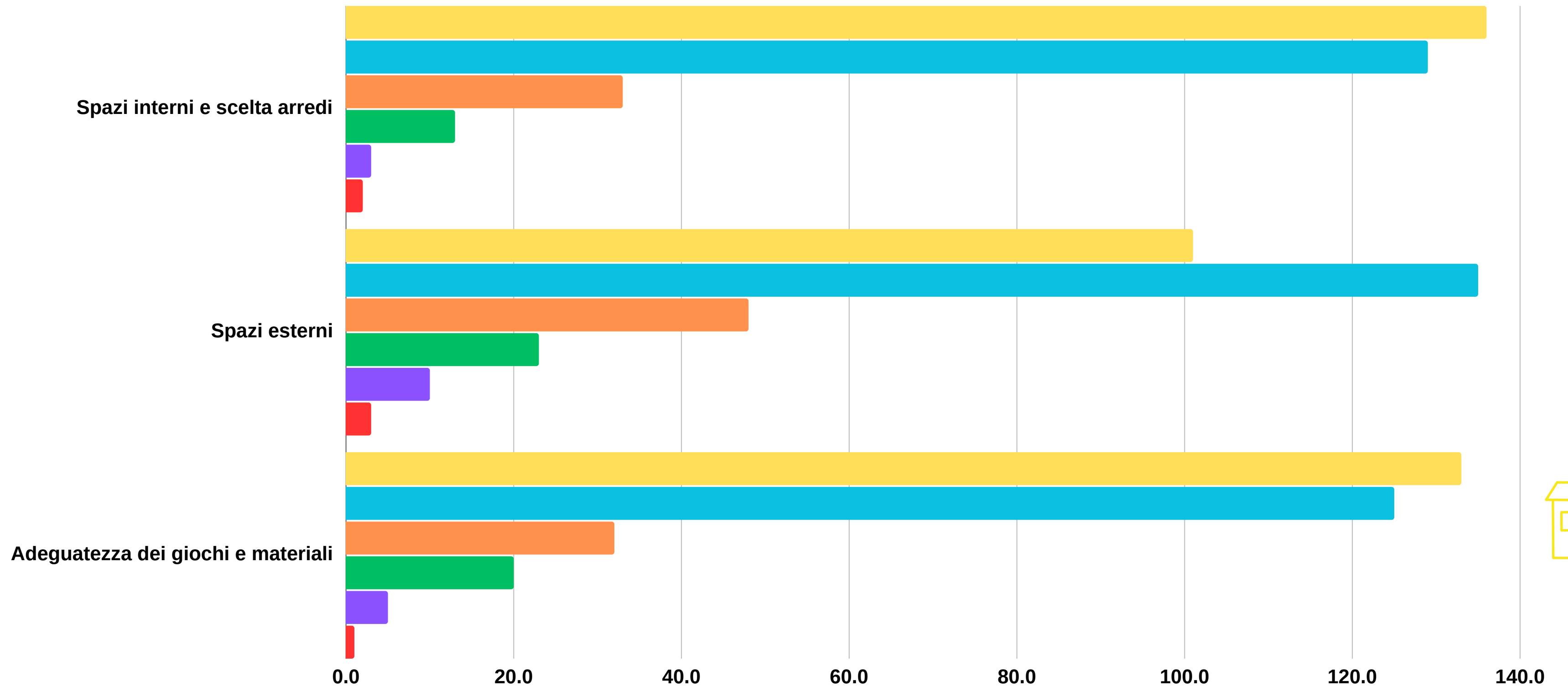
Come valuta il menù proposto



# Spazi e materiale didattico



ottimo buono discreto sufficiente scarso insufficiente



# Competenza e personalità del personale educativo

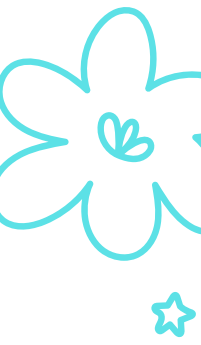
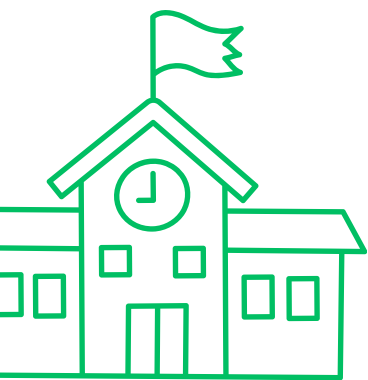
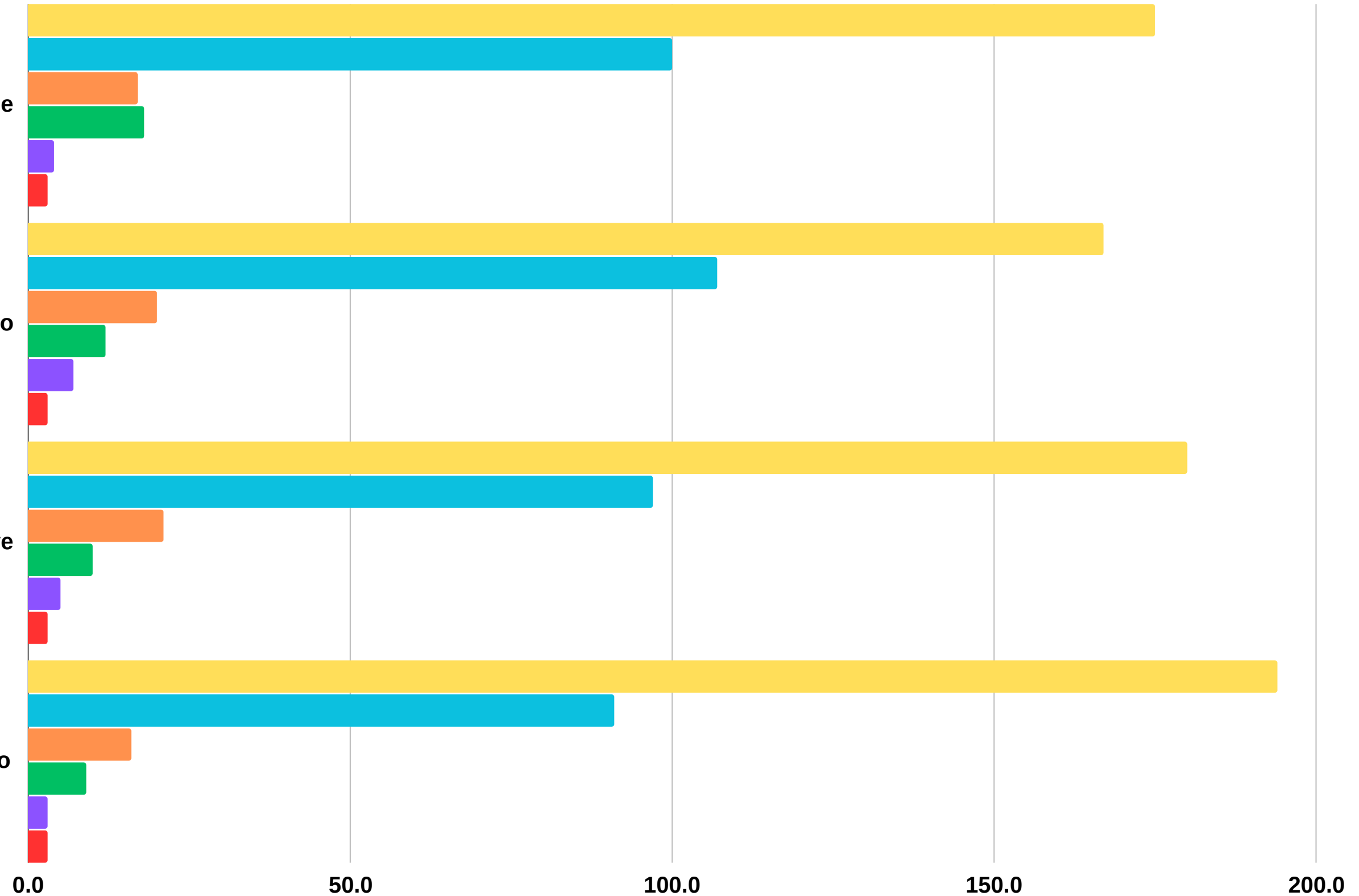
ottimo buono discreto sufficiente scarso insufficiente

Ascolto comprensione e sostegno alle famiglie

Accoglienza e ricongiungimento

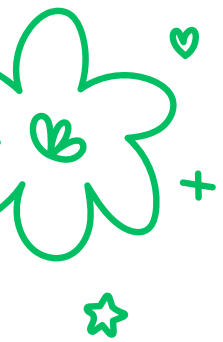
Sostegno tematiche educative

Personale discreto e riservato





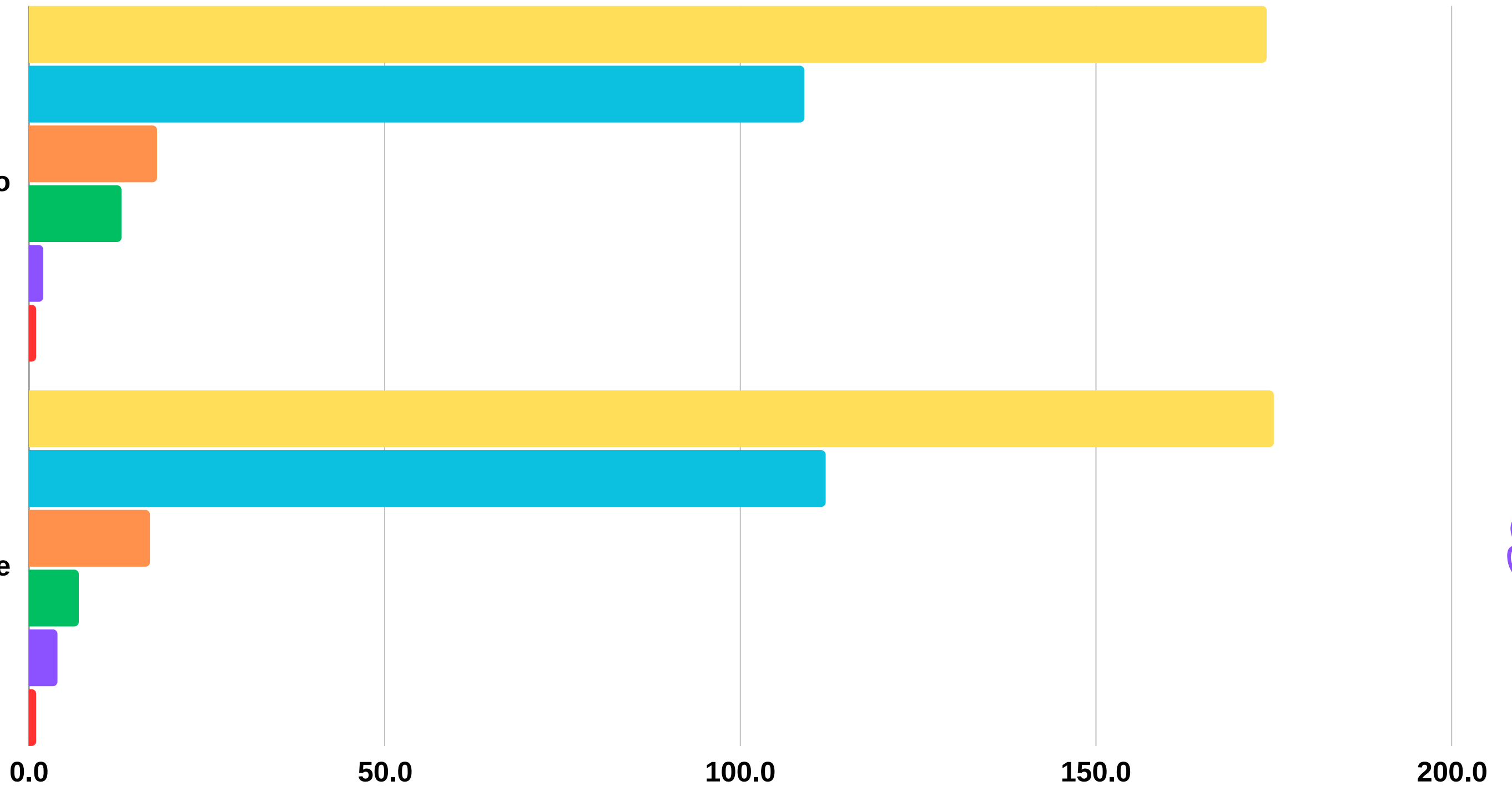
# Competenza e professionalità del personale ausiliario

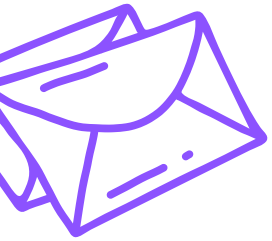


ottimo buono discreto sufficiente scarso insufficiente

Il personale è discreto e riservato

Il personale è affidabile





# Proposte Educative

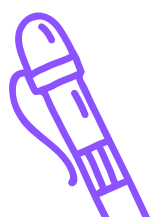
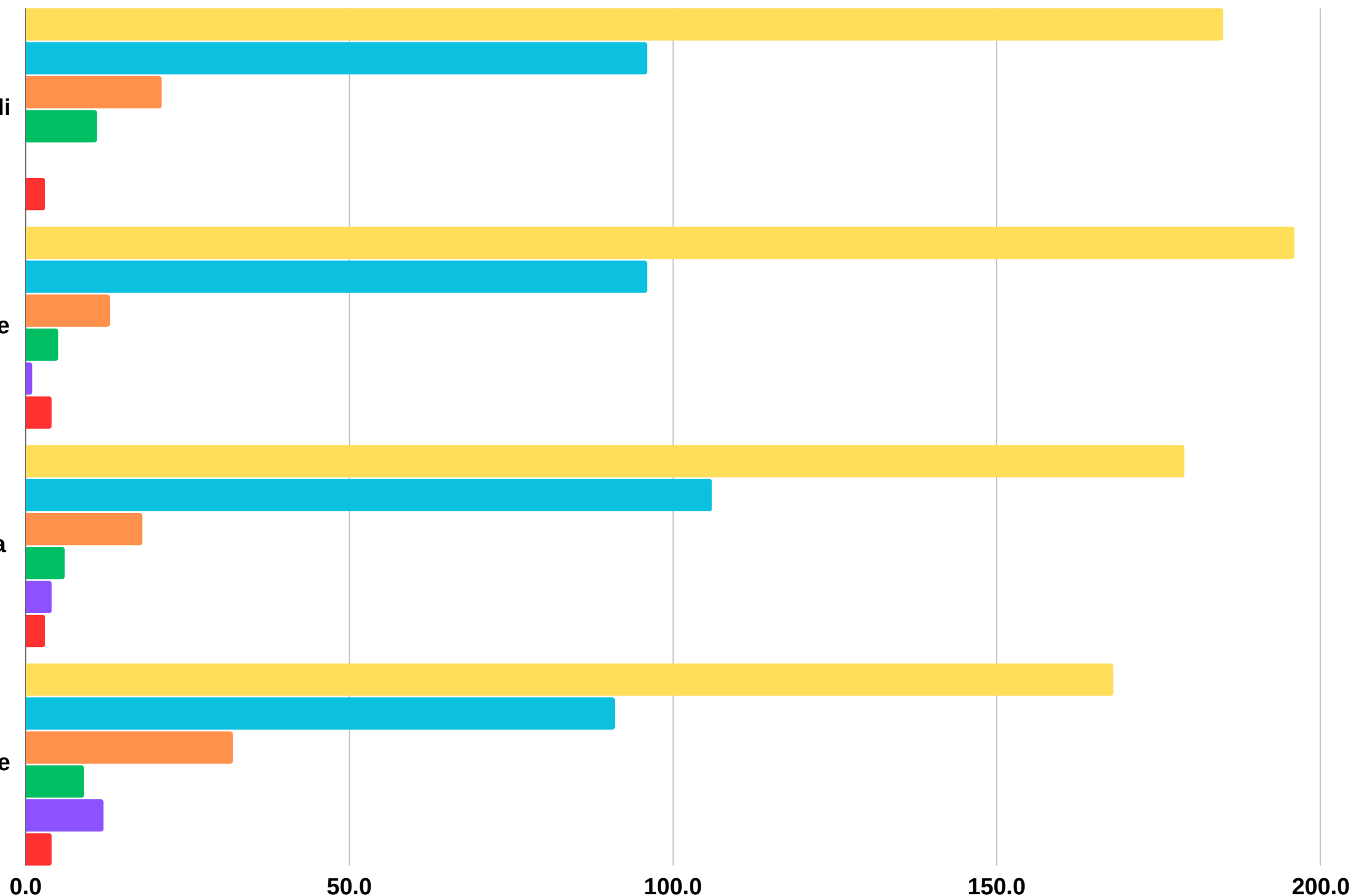
ottimo buono discreto sufficiente scarso insufficiente

le attività didattiche favoriscono lo sviluppo e le capacità relazionali

come valuta la crescita relativa alle autonomie

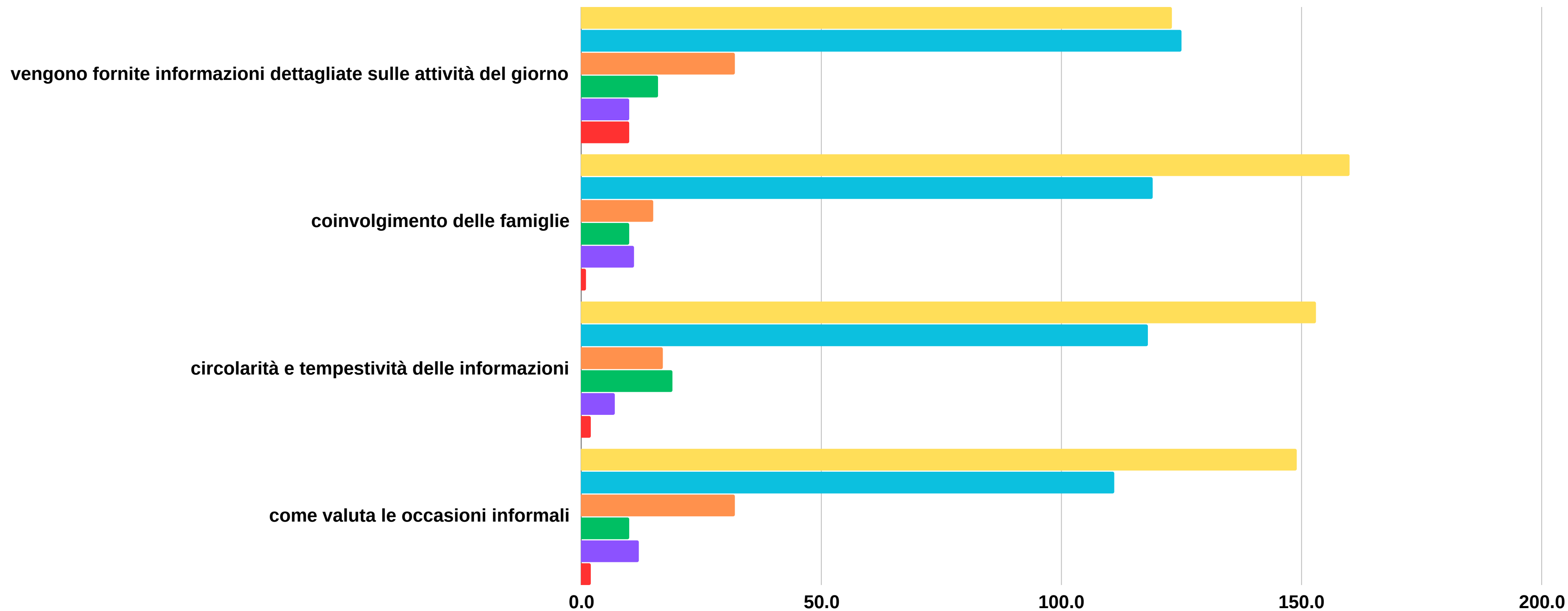
come valuta lo stato di benessere del bambino a fine giornata

le esperienze sono adeguatamente documentate



# Partecipazione e socializzazione delle famiglie

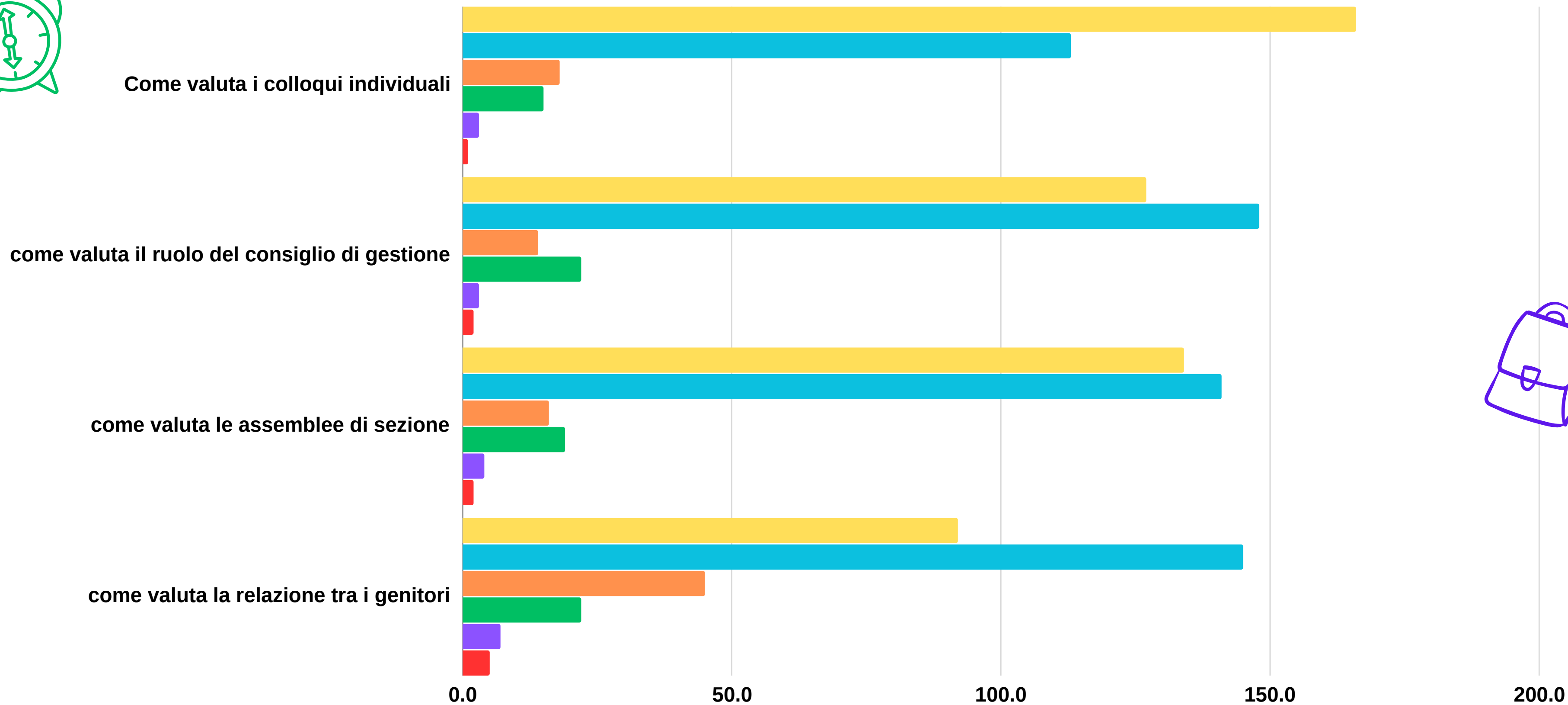
ottimo buono discreto sufficiente scarso insufficiente



# Partecipazione e socializzazione delle famiglie



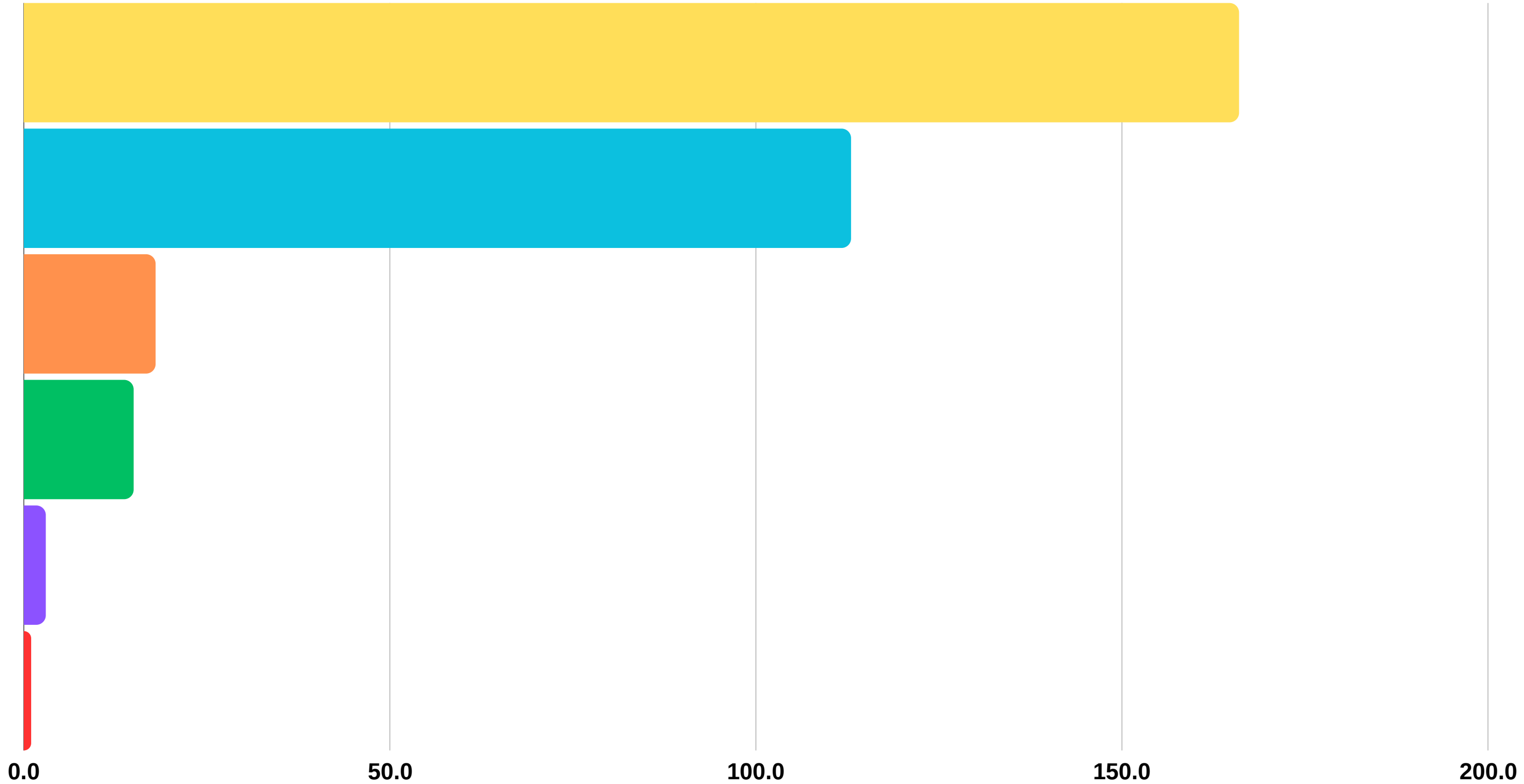
ottimo buono discreto sufficiente scarso insufficiente





# Valutazione complessiva

ottimo buono discreto sufficiente scarso insufficiente



# Grazie per l'attenzione

